

## 产品简介 >>

慧闻多路传感器测试系统用于同时对多个传感器进行测试和数据采集。该系统最多可以同时测试80个传感器，标配系统最多是40个<sup>[1]</sup>。标配系统采用高配置的Keithley 2701测试系统，该系统被认为是信号测试和数据采集行业中最高配置的测量仪器。

该系统主要用于阵列传感器的研究和生产，也可以用于一般多路电阻或电压的测试应用邻域，比如压敏电阻阵列板、多路控制开关的监控。广泛用于传感器科研和生产、工业流程控制监测、以及所有电阻（或电压）型信号的多路监测和记录的应用邻域。

该系统具有高度的测试自动化，可以启动程序后对选择的测试通道进行高精密，高分辨率，和高速的测量采集。同时可以实时地进行对各通道的测试曲线或数值进行观察。可以和本公司的配气系统<sup>[2]</sup>联用，可以将气氛环境的信息同步保存在传感器的测试数据文档中。对传感器的研究和生产中的数据处理提供完整的测试信息。这些测试数据可以用本公司的气体传感器数据处理软件<sup>[2]</sup>进行人工智能的处理，尤其对做阵列传感器研究和生产的可以形成高度智能化的“配气——测试——智能处理”操作链。

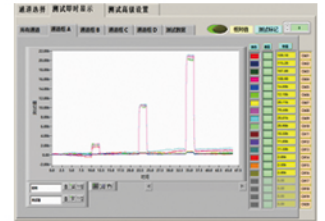
注：

【1】不同测试通道可以根据用户要求制定，只会有很小的价格差异。

【2】详细参见公司“标准配气系统简介”。



软件界面



软件界面

## 产品特点 >>

1. 高度自动化操作，计算机程序设定完成整个测试，可以无人值守。
2. 测试通道可以任意配置数量和位置。
3. 测试曲线和数值可以实时观察。曲线的实时观察可以任意调整通道数、曲线颜色等而不影响整体的测试数据采集。
4. 测试数据格式采用ASCII码，可以在任何操作平台或软件进行数据处理。数据内容按照智能化数据处理的方式保存，最适合阵列传感器（电子鼻）的后期人工智能的数据处理，如果使用本公司的阵列传感器数据处理平台软件<sup>[3]</sup>，可以直接进行人工智能算法的应用。
5. 数据采集时间间隔可以用用户在软件界面自行设置。
6. 如果和本公司的自动配气系统联用，采集的数据会同时保存气体详细信息。
7. 测试可以进行远程控制和操作<sup>[4]</sup>。
8. 可以根据用户需要配置“低成本模式”和“便携模式”<sup>[4]</sup>。
9. 用户可以特殊配置成其它的测试模式。比如电压、温度等。

注：

【3】公司阵列传感器软件程序目前不对外，特殊需要请和公司销售部门联系。

【4】标配模式没有这些功能。用户需要特殊制定。

## 产品参数 >>

### 气体参数

工作电压	100V / 120V / 220V / 240V ±10%.
工作环境	0°C — 50°C; 湿度: < 80% RH at 35°C
设备尺寸	高89mm; 宽213mm; 长370mm
被测介质	电阻（标配），电压，和其它
被测电阻范围（标配）	10 μΩ—120 MΩ
通信接口	RS232
分辨率（电阻）	1ppm